

NPV Scheduler 4

Sistema de Planificación Estratégica para Minería a Cielo Abierto

La secuencia de operación de NPV Scheduler 4 se presenta en la figura siguiente:

NPV Scheduler 4 es un sistema integrado de planificación estratégica para minería a cielo abierto que permite maximizar el valor presente neto de un proyecto o de una operación minera satisfaciendo un amplio rango de requerimientos y restricciones operacionales, productivas y económicas.

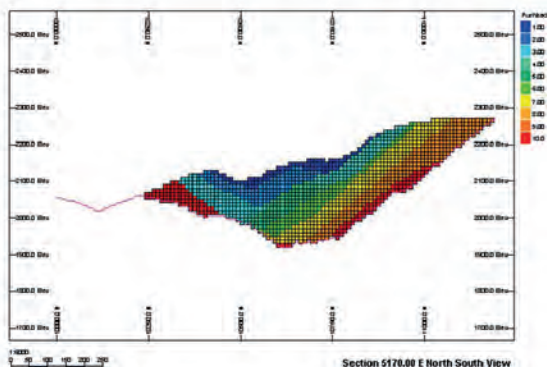


NPV Scheduler 4 es un sistema integrado compuesto por un conjunto de módulos que proveen las siguientes funcionalidades:

- Optimización de pit,
- Secuenciamiento,
- Análisis de flota (haulage analysis),
- Optimización del destino económico del material.
- Optimización de leyes de corte.

Características Relevantes de NPV Scheduler 4:

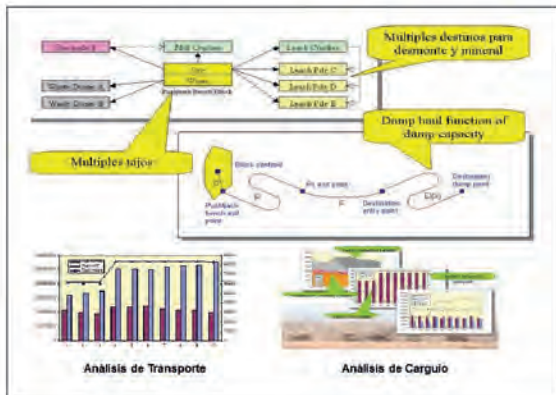
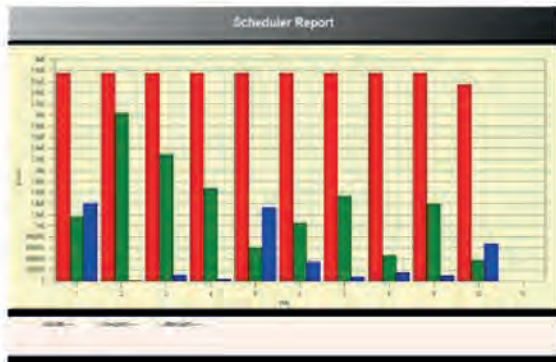
- **Puede leer en forma directa modelos de bloques con diversos formatos**, por lo cual puede trabajar en forma complementaria con cualquier software de modelamiento geológico,
- **Determina el secuenciamiento óptimo respetando la ubicación espacial de los bloques**. Esto genera planes más realistas y fáciles de reproducir en la planificación de mediano y corto plazo que los entregados por sistemas que secuencian en base a curvas tonelaje-ley. Una de los resultados entregados por NPVS 4 es el modelo de bloques de entrada marcado con el periodo en el cual deberá ser extraído cada bloque y su destino económico.
- **Es un sistema amistoso y fácil de utilizar**. Dispone de una interfase intuitiva y de una gran flexibilidad para la generación de reportes en forma gráfica, planillas o ploteos.
- **Dispone de facilidades para la importación de diversos tipos de información en distintos formatos** (modelos de bloques, topografías, etc.).



- **Opera en la modalidad de usuarios concurrentes**, lo cual facilita la administración de las licencias y entrega una mayor flexibilidad y seguridad en su uso.

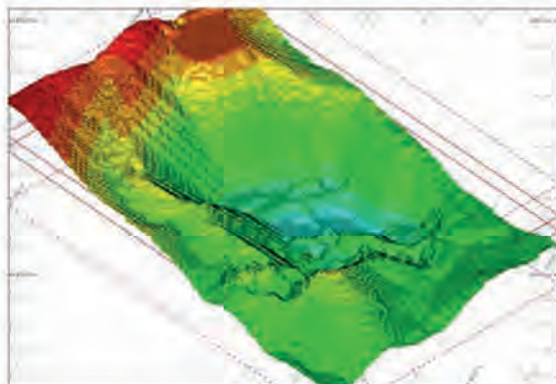
NPV Scheduler 4 permite:

- Confeccionar un plan minero óptimo considerando múltiples variables en forma simultánea, tales como; múltiples productos, múltiples tipos de roca, múltiples tipos de proceso, diferentes requerimientos de calidad y/o mezclas de mineral (blending) y manejo de stockpiles.
- Realizar una planificación (banco a banco, periodo a periodo) que considera los diversos parámetros operacionales o restricciones definidas por el usuario, por ejemplo: alimentación a planta, tonelajes de estéril, razón E/M, horas de transporte, impurezas, etc. respetando y considerando siempre en el secuenciamiento óptimo la ubicación espacial de los bloques.
- Incluir en el plan material proveniente de otras faenas y optimizar el flujo de material (mina-planta-stock).
- Incorporar en el plan las inversiones requeridas (Ej.: reemplazo y aumento de equipos, aumento de capacidad de planta, etc.), ya sea por pushback o por periodo.
- Obtener un modelo de bloques donde cada bloque está marcado con el periodo en el cual deberá ser extraído, entregando así un plan realista y que facilita la planificación de corto plazo.



Módulos Adicionales:

- **Análisis de Georriesgo (GeoRisk Assessment):** Permite realizar el proceso de planificación utilizando los modelos de bloques resultantes de un proceso de simulación condicional. Realiza el proceso de optimización del pit final para cada uno de estos modelos y genera un espectro de soluciones optimizadas, ordenadas cada una de ellas con su nivel de confianza probabilística.
- **Multimine Scheduler:** Permite optimizar el valor presente neto para múltiples rajas que operan en forma simultánea y que tienen objetivos de producción y restricciones operacionales comunes, por ejemplo;
 - Cumplir un objetivo de producción en base a material proveniente desde múltiples rajas.
 - Disponen de una flota común para todas las minas.
 - Utilizar la misma planta para procesar material proveniente de varias minas.



www.caemining.com
job@datamine-na.com

Oficina en Torreón:
 Av. Lerdo de Tejada 710 Ote.
 Col. Centro.
 Torreón, Coah. México
 C.P. 27000

Oficina en Zacatecas:
 Av. Torreón 623 Int. B
 Col. Centro
 Zacatecas, Zac. México
 C.P. 98000