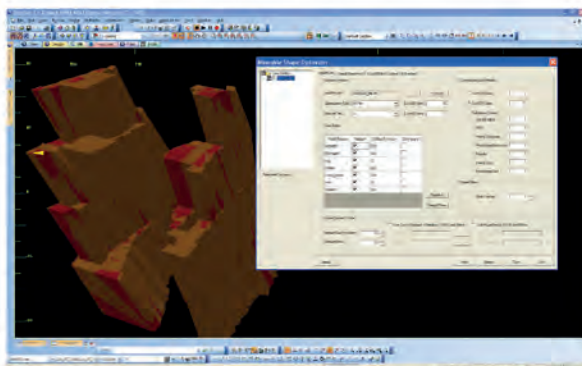
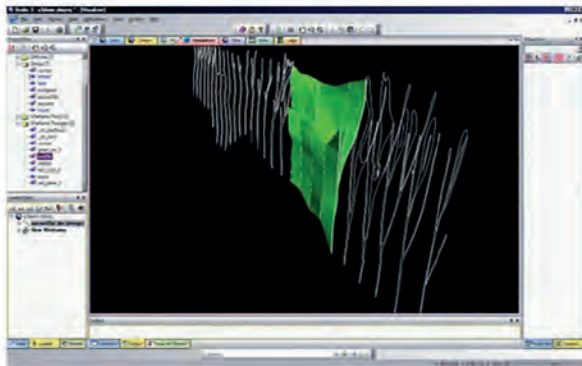
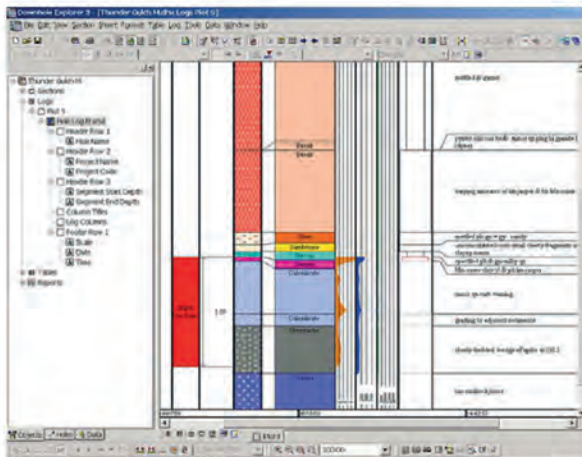


Studio 3



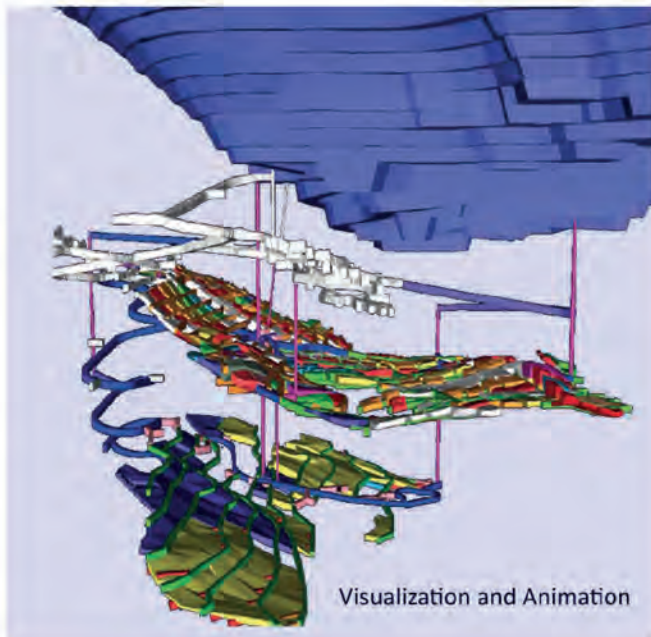
Studio 3 es un sistema para modelamiento geológico, evaluación de reservas y diseño minero con una estructura modular que permite configurarlo de acuerdo a sus necesidades específicas a objeto de entregarle una óptima relación precio/rendimiento.

Los principales módulos de Datamine Studio son:

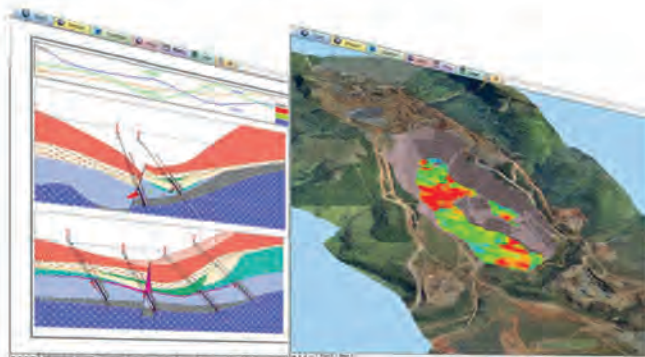
- Procesamiento de Información de Sondajes
- Modelamiento de Sólidos
- Modelamiento de Bloques
- Geoestadística
- Simulación Condicional
- Evaluación de Yacimientos Plegados
- Determinación de Potenciales Caserones (Stopes)
- Optimización de Caserones (Stopes)
- Diseño de Mina Subterránea
- Diseño de Mina a Cielo Abierto
- Geomecánica (Redes Estereográficas)
- Planificación de Corto Plazo (ISTS)
- Control de Leyes (Ore Control)

Algunas características relevantes de Datamine Studio:

- Es un sistema amistoso, flexible y fácil de utilizar.
- Puede ser aplicado a cualquier tipo de yacimiento.
- Permite la programación por parte del usuario en lenguajes estándares de la industria.
- Dispone de múltiples formatos para importar y exportar información.
- Provee al usuario de un poderoso y flexible conjunto de comandos para el ingreso y manipulación de los datos.
- Amplio rango de capacidades estadísticas, gráficas y de procesamiento de datos geológicos y mineros.
- Incorpora poderosas herramientas y facilidades para la creación, edición y cubicación de sólidos complejos.



- Permite realizar en forma interactiva el modelamiento 3D de un depósito mediante sólidos y modelos de bloques con celdas de tamaño variable (sub celdas) a objeto de entregarle una representación más detallada y precisa.
- Para asegurar la exactitud de los modelos de acuerdo a las estructuras, es posible producir sistemas de coordenadas ortogonales y rotadas en 3D.
- Dispone de una estructura de archivos altamente flexible y fácil de manejar, lo cual permite modificar e integrar información en forma rápida y fácil.
- Avanzado módulo de Geoestadística, el cual dispone de comandos para realizar operaciones multivariable y multitarea, es decir, permite estimar varias variables por varios métodos distintos en forma simultánea.
- Opera en la modalidad de usuarios concurrentes, lo cual facilita la administración de las licencias y entrega una mayor flexibilidad y seguridad en su uso.
- Avanzadas funcionalidades para la visualización y administración de la información.



Integridad de los Datos:

La información puede estar residente en la estación de trabajo o ser administrada en forma centralizada y compartida por todos los usuarios mediante el módulo MineTrust.

Algunas de las capacidades provistas por MineTrust:

- Mantiene un Registro e historial de cambios.
- Autenticación de Usuarios y Control de Acceso.
- Garantiza la Integridad de la información.
- Trazabilidad.
- Administración de versiones.



www.caemining.com
job@datamine-na.com

Oficina en Torreón :
 Av. Lerdo de Tejada 710 Ote.
 Col. Centro.
 Torreón, Coah. México
 C.P. 27000

Oficina en Zacatecas:
 Av. Torreón 623 Int. B
 Col. Centro
 Zacatecas, Zac. México
 C.P. 98000